



Präzisions-Spannmittel für Werkzeugbau und Kontrolle
Precision clamping tools for toolmaking and quality control



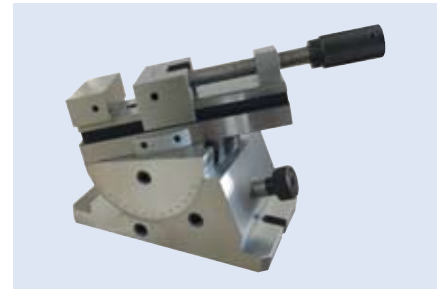
Präzisions-Spannmittel für Werkzeugbau und Kontrolle Precision clamping tools for toolmaking and quality control

Eine große Palette an Präzisions-Spannmittel und Zubehör für den universellen Einsatz an Flachsleif- und Funkenerosionsmaschinen, an Werkzeugfräsmaschinen sowie im Mess- und Prüfraum ist im Lieferprogramm enthalten. Lieferbar in Stahl und magnetisierbarem, nichtrostendem Chromstahl.

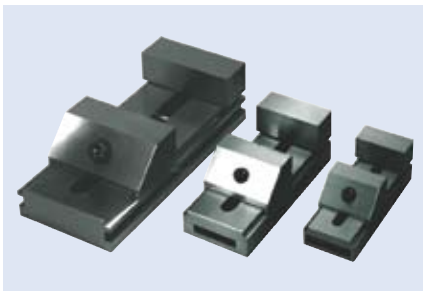
- Schraubstock SP
- Schleif- und Kontrollschraubstock SK
- Niederzugschraubstock N
- Präzisions- Niederzugschraubstock EHS
- Erodierschraubstöcke E
- Sinusschraubstock SN
- Teilapparate
- Parallelunterlagen
- Winkel- und Gelenkfüße für Schraubstöcke
- Sinustische und Sinusträger
- Drehplatten

A wide range of precision clamping tools and accessories for universal use on surface grinding or EDM-machines and milling machines, as well as in the field of measuring and testing are available in our programme of supplies. Available in steel and magnetizable stainless steel.

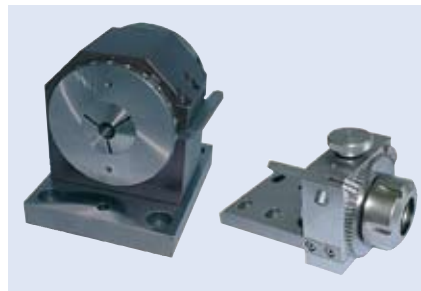
- Spindle vise SP
- Grinding and control spindle vise SK
- Tool maker vises N
- Precision tool maker vises EHS
- Wire-EDM vises E
- Sine vise SN
- Indexing units
- Parallel supports
- Angled feet and hinged feet for vises
- Sine angle plates and sine angle supports
- Swivel bases



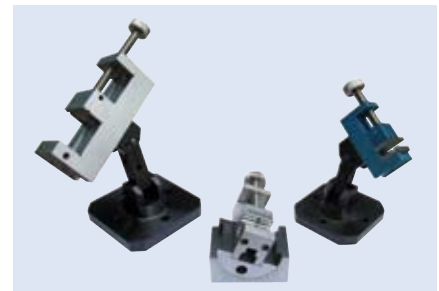
Präzisions-Winkelschraubstock SPS-2
Precision vise, 2 dimensional SPS-2



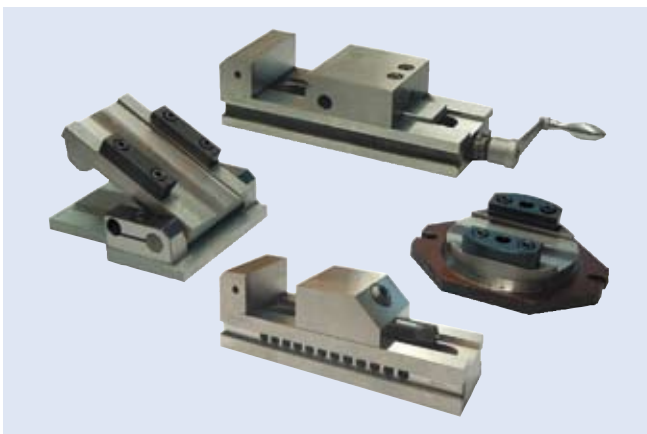
Niederzugschraubstock N in verschiedenen Größen
Tool maker vise N in different sizes



Teilapparate für Muster- und Werkzeugbau
Indexing units for prototyping and toolmaking



Schraubstock SP auf Gelenkfuß bzw. Winkelfuß
Spindle vise SP on angled or hinged feet



Präzisions-Niederzugschraubstock EHS, verschiedene Ausführungen und Zubehör
Precision tool maker vise EHS, different applications and accessories



Präzisions-Niederzugschraubstock EHS auf Sinusträger mit Drehplatte
Precision tool maker vise EHS on sine angle plate with swivel base